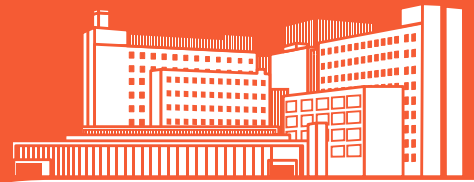


データで見る川崎医療福祉大学

ファクトブック2021年度

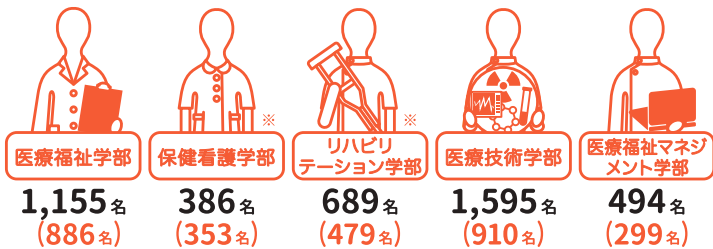
Vol.3



学生数 *1

4,447名 (女子学生内数 3,015名)

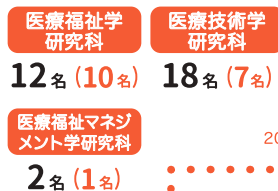
【学部】 ※2019年4月設置



【大学院(修士)】



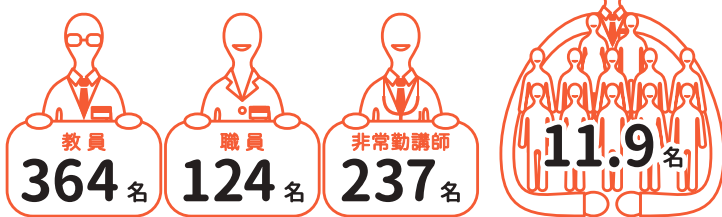
【大学院(博士後期)】



2021年5月1日現在

教員1人あたりの学生数

教職員数 *2



部・同好会数 *3



ボランティア登録学生数 *4



ホームページアクセス数 *2

5,404,971

公的研究費(競争的資金等) *2

120件

図書・資料所蔵数 *5

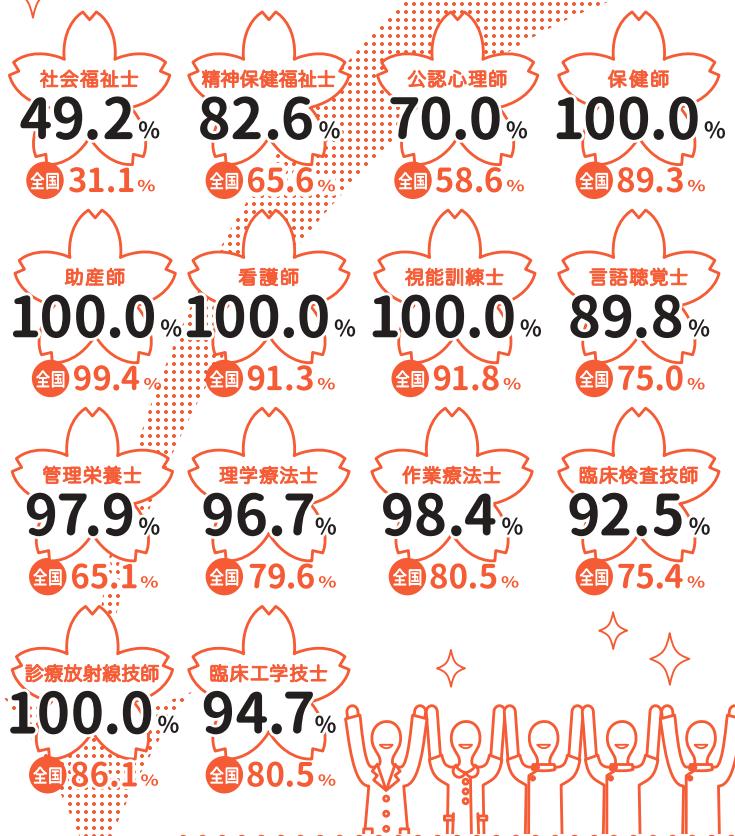


卒業(修了)者数 *1



2022年3月31日現在

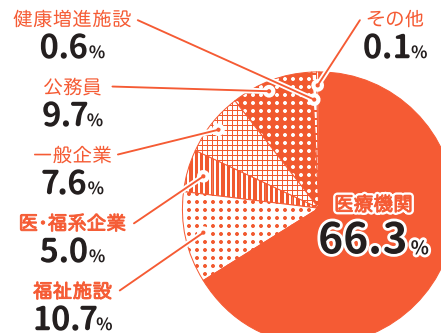
国家試験合格率 *1



就職率 *6

99.1%

業種別就職状況 *6



学生満足度(5点満点) *1

春学期 4.4 秋学期 4.4

卒業生満足度(5点満点) *1

4.0

就職先満足度(5点満点) *1

4.2