



川崎医療福祉大学

2019年度 第1回公開講座

年間テーマ

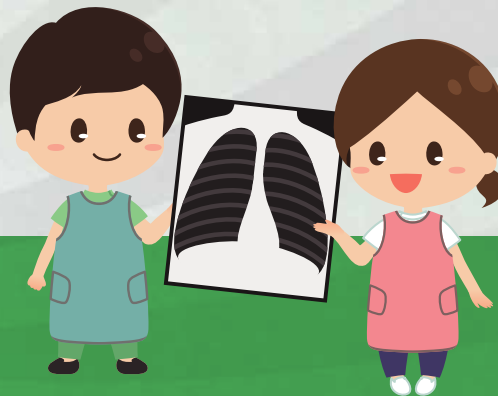
つなぐ、つながる

受講料

無料

50th Anniversary

Kawasaki Gakuen
since 1970



放射線と ともに生きる 巷にあふれる放射線とリスク

診療放射線技術学科 准教授

コーディネーター 五反田 龍宏

日 5月18日(土)
時 10:30~12:00

講師 竹井 泰孝

(診療放射線技術学科 准教授)

放射線は私たちを取り巻く暮らしの中に身近に存在し、現代医療では不可欠な存在となっています。今回の講座で医療放射線の専門家として、医療現場で様々な放射線技術を提供している診療放射線技師の業務を紹介し、さらに市民の皆様が放射線に不安を感じてしまう心の仕組み、被ばくのリスクについて共に考えたいと思います。

会場 川崎医療福祉大学
講義棟 4601 教室

対象 どなたでも受講いただけます。

申込方法 事前のお申し込みは不要です。
(当日、受付カードにご記入ください。)

主催 川崎医療福祉大学

お問合せ 〒701-0193
岡山県倉敷市松島 288
川崎医療福祉大学 公開講座係
TEL.086-462-1111 (内線 54222)
FAX.086-464-1065
E-mail k_kouza@mw.kawasaki-m.ac.jp
https://w.kawasaki-m.ac.jp/

連携講座 岡山県生涯学習大学連携講座
<http://www.pal.pref.okayama.jp/>
倉敷市大学連携講座
<http://www.city.kurashiki.okayama.jp/renkeikoza/>



お車をご利用の方

※駐車場の利用は可能です。
職員・学生駐車場をご利用ください。
※駐車券(サービス券)を当日会場でお渡しします。

JRをご利用の方

※最寄り駅は、JR 山陽本線【中庄駅】です。
※快速は停車しません。
※中庄駅より
徒歩…15分
バス利用…3分【川崎医大前】下車
駅前タクシー利用…2分